



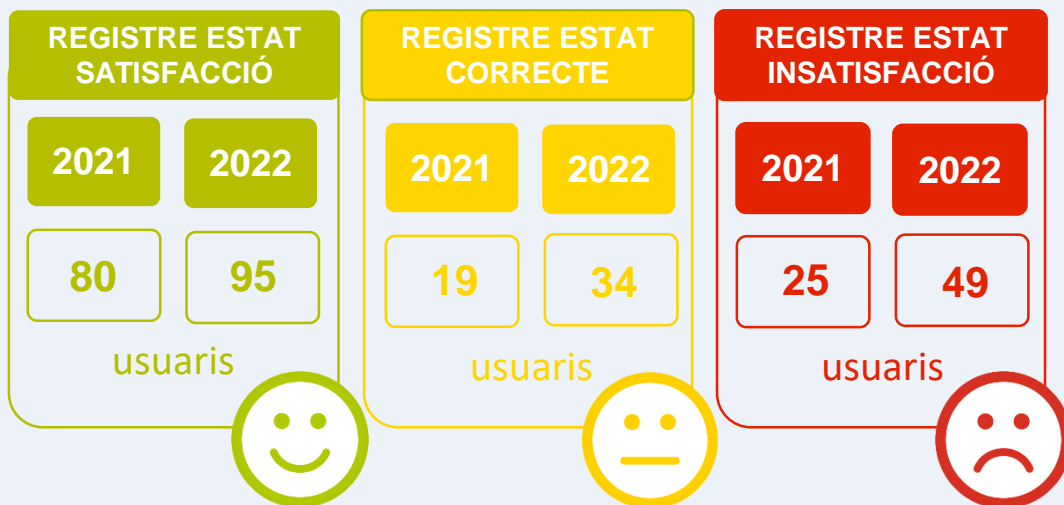
Memòria Unitat Participació

2021-2022

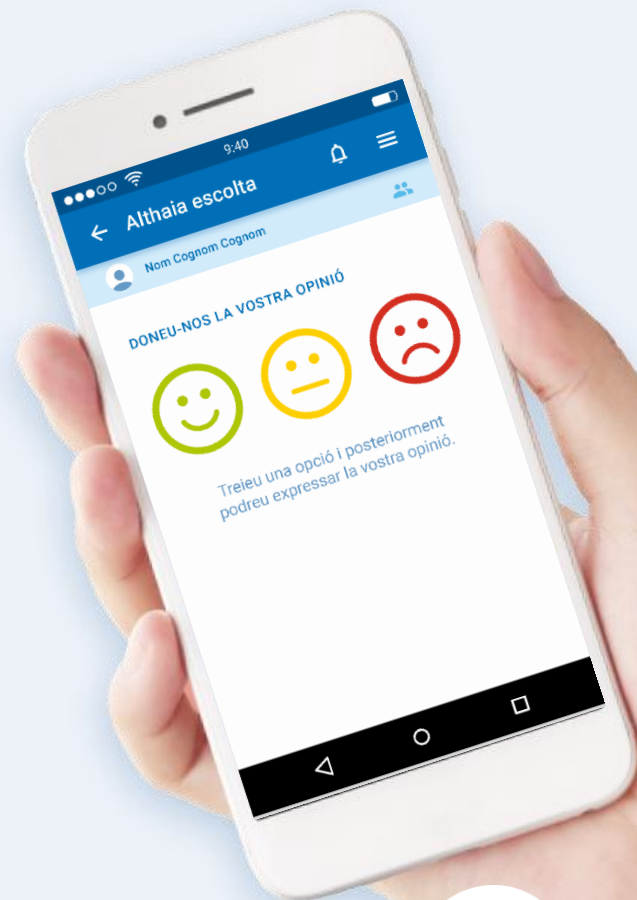
Althaiia Escolta – App

GESTIONS REALITZADES 2021 (126 MISSATGES) i 2022 (189 MISSATGES)


Estat



Reclamacions



Circuit APP Althaia Escolta

1. REGISTRE INTERN Unitat d'Atenció a la Ciutadania
2. NO ES DÓNA RESPOSTA SI NOMÉS ENVIEN REGISTRE D'ESTAT 
3. ES RESPON NOMÉS ELS MISSATGES ON S'HA EXPRESSAT UNA OPINIÓ:



Missatges d'agraïment o de satisfacció d'assistència.



Missatges de consulta o suggeriments d'un servei.

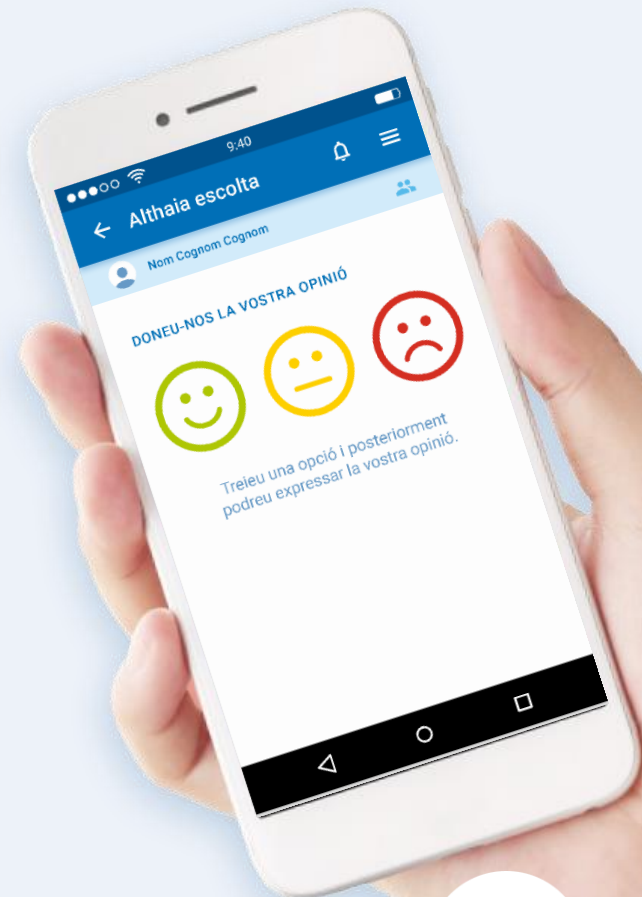


Missatges de queixa o insatisfacció d'assistència.

La fem arribar al servei implicat. Per email agraïm l'escrit a l'usuari.

La fem arribar al servei implicat. Per telèfon o email donem resposta a l'usuari.

La fem arribar al servei implicat. Per telèfon o email donem resposta al usuari.



EXEMPLES

Estat B: Molt ben atesa pel servei d'Endocrí.

Estat R: Bon dia, estic en llista d'espera per una intervenció quirúrgica de traumatologia i m'agradaria saber el temps d'espera i prioritat.

Estat M: Fa més d'un any que espero per una colonoscòpia.

Associacions de pacients i familiars

- Reunions periòdiques
- Promoció en la creació i suport en el seu funcionament.
- Col·laboració en les seves activitats de promoció de la salut
- Hotel d'entitats: associacions de pacients i de familiars de la Catalunya Central amb seu al centre Hospitalari

ASSOCIACIONS DE MALALTS
DE LA CATALUNYA CENTRAL

30

ASSOCIACIONS DE MALALTS
DE LA CATALUNYA CENTRAL
AMB SEU AL CENTRE
HOSPITALARI

12

L'art en el procés terapèutic



- **Projecte d'artteràpia** per pacients oncològics.

ANY 2021

12 sessions
2h /setmanals

ANY 2022

10+2 sessions
2h /setmanals

A partir de l'octubre del 2022 es tornen a fer de manera presencial



- **Pallapupas a pediatria**

ANY 2021

4 dies/setmana
20h

ANY 2022

2 dies setmana
10h

- **Programa "Música en Vena"**

ANY 2021 11

ANY 2022 14



Accions de participació 2021-2022



**Aula per a
pacients oncològics
i hematològics**



S'han fet 8 aules de pacients (2022)

- Càncer i alimentació
- Com afecta l'estrès en pacients amb càncer
- Sexualitat i afectivitat
- Cura de la pell i pautes de maquillatge
- Com afrontar problemes laborals relacionats amb el càncer
- Efectes secundaris dels tractaments hormonals
- Com poden ajudar els familiars a un pacient amb càncer

Accions de participació 2021-2022



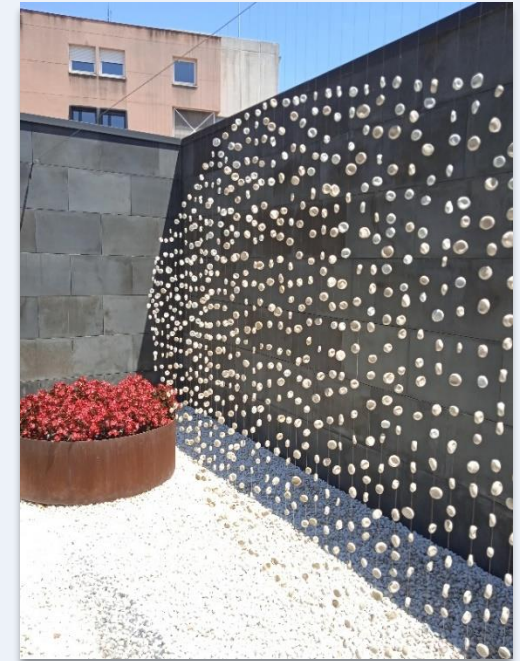
Empremta

d'Anna Benet

Aquesta escultura és un homenatge al treball i l'esforç conjunt de la ciutadania i dels professionals de l'àmbit de la salut per fer front a la pandèmia de la covid-19.

Es tracta d'una representació simbòlica feta a partir de les empremtes de centenars de professionals de la Fundació Althaia per deixar testimoni de l'esforç realitzat durant aquesta crisi sanitària.

Juliol de 2021



Accions de participació 2021-2022



althaia

Bones festes!

Concurs de dibuix infantil adreçat als fills i filles dels professionals que cursen primària i també als pacients de l'aula hospitalària.

Els dibuixos guanyadors es van entregar com a postal de bons desitjos als pacients ingressats el dia de reis i també es van projectar a través de les pantalles d' Althaia i de les xarxes socials de la institució



althaia

Bones festes!



althaia

Bones festes!



Clínica Sant Josep

Bones festes!



althaia

Bones festes!

Treball amb els centres escolars del territori

2021

- Servei Comunitari : 9 centres Bages i Moianès
- Conservatori Música de Manresa
- Projecte Magnet (Escola Sant Ignasi)
- Postals de Nadal La Salle i FEDAC Manresa

2022

- Servei Comunitari : 7 centres Bages i Moianès
- Conservatori de Música de Manresa
- Escola Sant Ignasi (Projecte Magnet)
- INS Guillem Catà (alumnes en pràctiques al CH animació-sociocultural)

Els voluntaris d'Althaia complementen l'excel·lència dels professionals

García Moreno, Mónica., Uclés Moreno, Anna., Vicente Torras, Olga

Els voluntaris són persones que dediquen el seu temps en ajudar a altres millorant la seva qualitat de vida. La seva implicació i compromís contribueix en fer més agradable l'estada a les persones i famílies ateses a la Fundació Althaia.

La seva tasca és complementària a la dels professionals. Principalment es pretén humanitzar les estades dels usuaris i les seves famílies, promovent activitats i/o acompanyaments on sovint afloren sentiments, oferint distraccions i donant proximitat al ciutadà.



QUÈ FEM?

ÀMBIT SANITARI

- Acompanyament a pacients hospitalitzats i suport al cuidador
- Informació i orientació d'ubicacions
- Acompanyament telefònic amb videotrucades al sociosanitari i al Centre de Diagnòstics Físics
- Videotrucades de pacients COVID-19 i a les seves famílies
- Acompanyament a pacients hospitalitzats a visites i proves
- Traduccions en visites entre professionals i pacients
- Col·laboració i acollida de nous voluntaris

ÀMBIT LUDIC

- Acompanyament a residents del CDF i del sociosanitari en sortides diverses
- Actuacions Màgia
- Tallers virtuals i presencials: Teatre, mindfulness, musicoteràpia, pintura etc.
- Espiritualitat i societat
- Ludoteca i jocs de taula al sociosanitari i a la unitat de pediatria
- Passatemps al sociosanitari

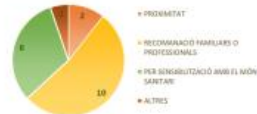
ÀMBIT SOCIAL

- Organització i col·laboració d'actes i esdeveniments
- Dinamització d'activitats
- Informació i accessibilitat
- Ajuda a usuaris amb les TIC'S



QUÈ EN PENSEN ELS VOLUNTARIS JOVES?

Rasons per les quals has escollit Althaia per fer el voluntariat

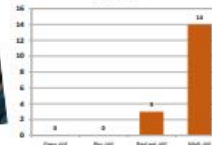


Recomanaries a amics fer voluntariat a Althaia? Per què?

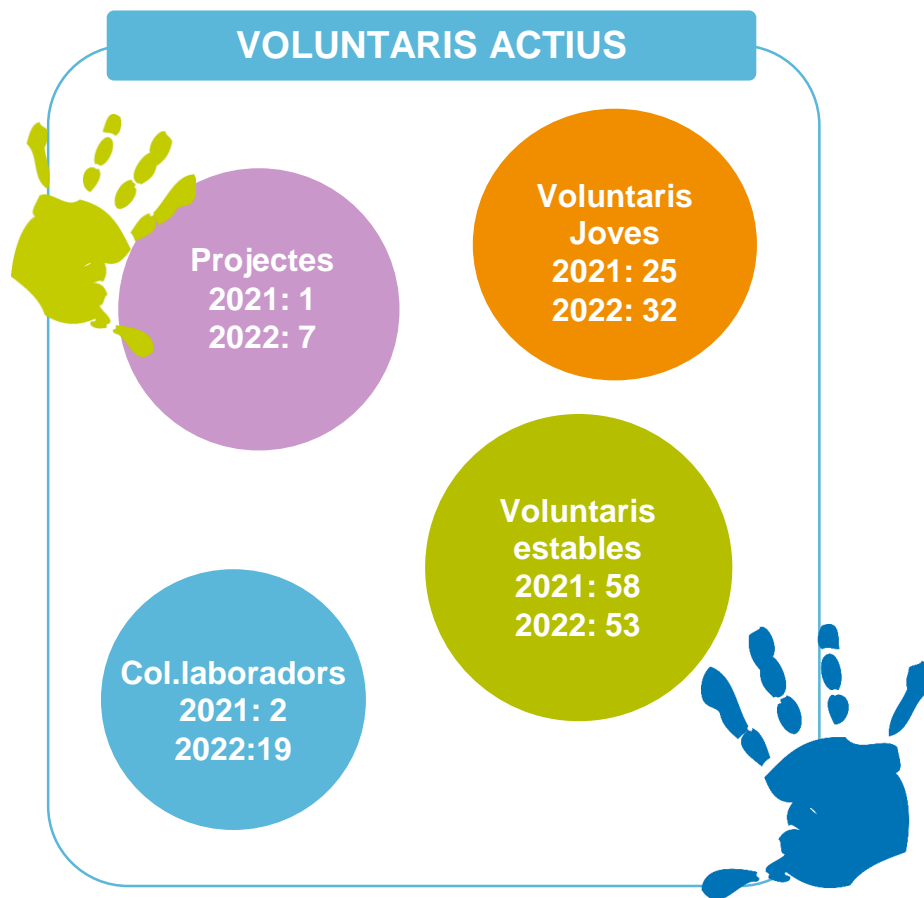
- Sí, és una experiència molt gratificant
- Sí, ja que és un moment en el que et sents satisfet al ajudar a la gent
- Sí, perquè et tracta que tens és genial i sempre que tinguis respecte, tolerància, etc als pacients, sempre rebràs un gràcies de part d'ells
- Sí, ha estat una aventura màgica

OPINIÓ DELS PROFESSIONALS

COM VALORES (JUDIA PRESTADA D'AIQUEST SERVEI ALS CIUTADANS)?



Voluntariat 2021-2022



ÀMBITS D'INTERVENCIÓ DEL VOLUNTARIAT

Àmbit Sanitari

- Acompanyament a pacients hospitalitzats i suport al cuidador.
- Informació, orientació i acompanyament a consultes externes
- Acompanyament telefònic i videotrucades al sociosanitari i al Centre Residencial la LLum
- Videotrucades entre pacients covid 19 i les seves famílies
- Acompanyament sortides terapèutiques
- Acompanyament sanitari a pacients derivats a Althaia d'altres centres.
- Gestió trucades a familiars de pacients a URG

Àmbit Social

- Informació als pacients i familiars sobre campanyes de vacunació
- Dinamització d'activitats al sociosanitari i al Centre Residencial La LLum
- Acompanyament a persones residents en el CRLI i del sociosanitari a sortides de lleure i realització de gestions
- Màgia a pediatria i al Centre Residencial la LLum

Altres

- Col·laboració en esdeveniments solidaris i activitats nadalenques
- Acompanyament de nous professionals en tràmits administratius de RRHH
- Suport en diferents serveis en tasques diverses (manteniment, participació, admissions, etc)
- Formació i benvinguda al nou voluntariat i altres formacions a voluntaris.
- Festival en benefici del projecte Ictus i altres malalties neurològiques de la Fundació Althaia.
- Gestió, acompanyament i seguiment pràctiques CFGS INS Guillem Catà.

Centres on hi intervén el voluntariat





**XARXA ASSISTENCIAL
UNIVERSITÀRIA DE MANRESA**

Dr. Joan Soler, 1-3
08243 Manresa

Tel. 93 875 93 00

Fax 93 873 62 04

mecenatge@althaia.cat

www.althaia.cat