

I JORNADA

Actualització en neurologia ambulatoria de la Catalunya Central

SALA D'ACTES HOSPITAL DE SANT JOAN DE DÉU,
FUNDACIÓ ALTHAIA

MANRESA, 20 de març de 2020



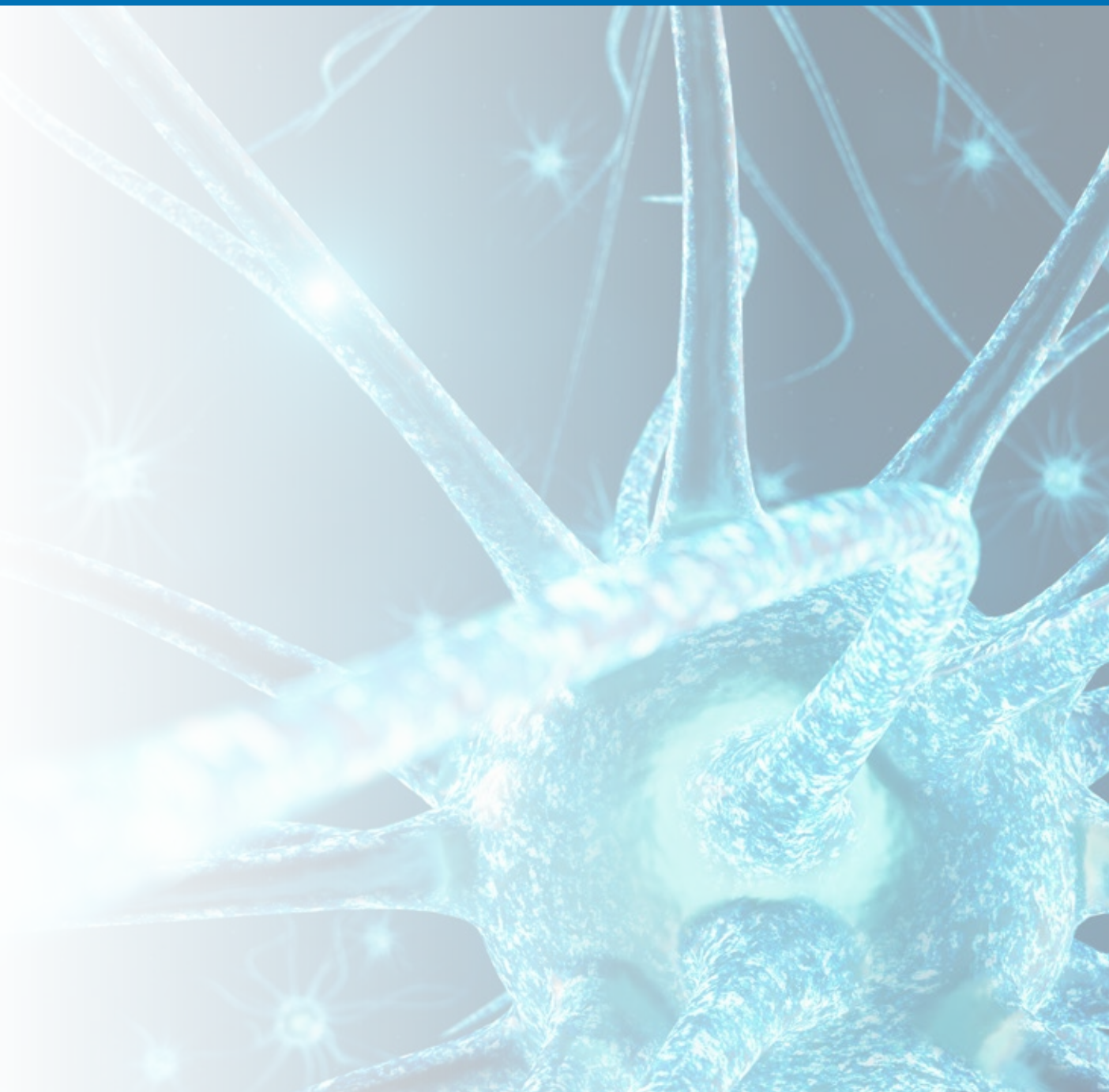
Presentació

Aquesta primera jornada neix de la necessitat de potenciar l'intercanvi de coneixement i la relació amb atenció primària i d'actualitzar-nos sobre aquelles patologies neurològiques més prevalents a nivell de l'atenció ambulatoria.

El programa de la jornada es divideix en tres blocs; en el primer d'ells, es repassarà l'algoritme diagnòstic i terapèutic de patologies com la malaltia de Parkinson i la migranya crònica; el segon bloc té un objectiu més pràctic i es treballarà en un format de tallers amb casos clínics i vídeos de pacients reals; en el darrer apartat, es realitzarà una actualització en neuràlgia del trigemin i en aquelles novetats més rellevants en l'àmbit de la neurologia en el darrer any.

Esperem que sigui una jornada profitosa per tothom i que pugui esdevenir una cita anual.

Us convidem a participar-hi!



Programa

09.00 h **Recollida de documentació**

09.30 h **Benvinguda i presentació**

Laura Camps, Antònia Baraldés, Natàlia Mas

BLOC I. DES DE L'ATENCIÓ PRIMÀRIA FINS A L'ESPECIALITZADA

Moderadors: Josep M. Soler i Júlia Saura

09.45 h **Què fer davant d'un pacient amb sospita de malaltia de Parkinson.**

Algoritme terapèutic des de primària fins l'especialitzada.

Anna Mas, Maria Queralt Lorente

10.15 h **Migranya crònica. Descronificació des de primària**

Natàlia Mas i Elisabet Descals

BLOC II. TALLERS "CAS A CAS"

Moderadors: Josep M. Soler i Júlia Saura

10.45 h **Doctor em tremolen les mans. Diagnòstic diferencial del tremolor.**

Javier Pagonabarraga

11.15 h **Pausa-cafè**

11.45 h **Doctor no puc dormir. Aproximació diagnòstica als trastorns del son més prevalents**

Núria Matos

12.15 h **És una crisi epilèptica? Diagnòstic diferencial: síncope, crisi, cataplexia**

Ester Tió

BLOC III. ACTUALITZACIÓ I NOVETATS

Moderadors: Josep M. Soler i Júlia Saura

12.45 h **Neuràlgia del trigemin. Aproximació diagnòstica i primera línia de tractament**

Robert Belvis

13.15 h **Cinc novetats de la neurologia del darrer any**

Anna Mas, Ester Tió, Núria Matos, Natàlia Mas

13.30 h **Cloenda**

Ignasi Carrasco

14.00 h **Dinar**

Actualització en neurologia ambulatoria de la Catalunya Central

Participants

Antònia Baraldés

Adjunta a la Direcció Assistencial. Althaia

Robert Belvís

Neuròleg. Unitat Cefalees. Hospital Santa Creu i Sant Pau

Laura Camps

Coordinadora Contínuum Assistencial. Metgessa de família EAP Plaça Catalunya.

Ignasi Carrasco

Director Assistencial. Althaia

Elisabet Descals

Metgessa de família. Adjunta a la direcció SAP Bages-Berguedà

Maria Queralt Lorente

Metgessa de família EAP Navàs-Balsareny

Anna Mas

Adjunta al servei de Neurologia. Responsable àrea de Deteriorament Cognitiu i Trastorns del Moviment. Althaia

Natàlia Mas

Cap de servei de Neurologia. Responsable de l'àrea de Cefalees. Althaia

Núria Matos

Adjunta al servei de Neurologia. Responsable àrea de Malalties Cerebrovasculars i Trastorns del son. Althaia

Javier Pagonabarraga

Neuròleg, Unitat de Trastorns del Moviment. Hospital Santa Creu i Sant Pau

Júlia Saura

Adjunta al servei de Neurologia des de l'any 2005 fins al 2018. Althaia

Josep M. Soler

Cap de servei de Neurologia des de l'any 2013 fins al 2018. Althaia

Ester Tió

Adjunta al servei de Neurologia. Responsable àrea d'Epilèpsia. Althaia

ORGANITZA



COLABORA





**XARXA ASSISTENCIAL
UNIVERSITÀRIA DE MANRESA**
Dr. Joan Soler, 1-3 - 08243 Manresa

Tel. 93 875 93 00
Fax 93 873 62 04

althaia@althaia.cat
www.althaia.cat