



## LA LLEVADORA

és el professional sanitari que, amb una actitud científica responsable, proporciona una atenció integral a la salut reproductiva, sexual i maternal de la dona, a la seva faceta preventiva, de promoció i d'atenció i recuperació de la salut en les seves etapes de vida, incloent-hi, així mateix, l'atenció a la mare en el diagnòstic, control i assistència de l'embaràs, part i puerperi normal i l'atenció al nou-nat sa, fins al 28 dia de vida. (BOE 28 de maig de 2009).

És el professional sanitari reconegut en l'àmbit internacional i regulat en l'àmbit europeu. (Directiva 2005/36/CE).

## LA LLEVADORA

ha fet la carrera d'infermeria, i després de realitzar les proves d'accés, d'àmbit nacional, com a Llevadora Interna Resident (LLIR), s'ha especialitzat en Obstetrícia i Ginecologia durant dos anys.



## Contacta amb la teva llevadora



### A L'ATENCIÓ PRIMÀRIA EN LA SANITAT PÚBLICA

En els Centres de salut en la consulta de la llevadora, en el programa d'Atenció a la Salut Sexual i Reproductiva. Atenció de l'embaràs i postpart en consulta i a domicili, atenció a l'al·letament matern, visita preconcepcional, atenció a la sexualitat, mètodes anticonceptius i interrupció voluntària de l'embaràs, menopausa i sol pelvià. Prevenció del càncer de coll d'úter. Activitats grupals de preparació al naixement i postpart i activitats de promoció en Salut Sexual i Reproductiva en centres cívics, escoles, etc.

### A L'ATENCIÓ PRIMÀRIA EN LA SANITAT PRIVADA

Centres privats de llevadores d'exercici lliure i mútues de salut. Atenció de l'embaràs i postpart en consulta i domicili. Activitats grupals de preparació al naixement i postpart, atenció a l'al·letament.

### PART A CASA

Centres privats de llevadores d'exercici lliure.

### A L'HOSPITAL EN LA SANITAT PÚBLICA I PRIVADA

A la Sala de Parts.

Als Serveis d'Urgència i unitats d'alt risc d'Obstetrícia i Ginecologia.

A la consulta preparat.

A la Sala de puèrperes.



Associació  
Catalana  
de Llevadores

C/ Santa Caterina, 16 - 08014 Barcelona · Tel 933607441  
llevadores@llevadores.cat

[www.llevadores.cat](http://www.llevadores.cat)

## CONEIX LA TEVA LLEVADORA



## I DESCOBREIX TOT EL QUE POT FER PER TU

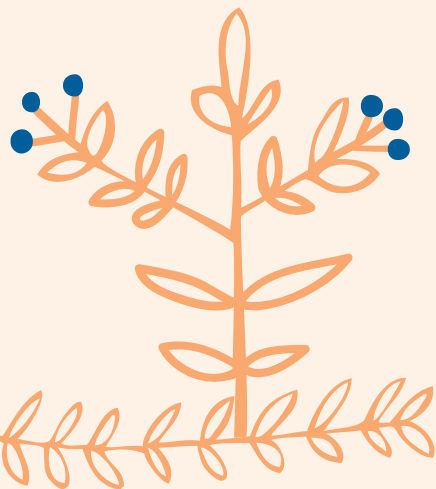


Associació  
Catalana  
de Llevadores

Amb el suport de  Mibebé y yo

## EN ELS JOVES...

- Activitats educatives en matèria de salut sexual i reproductiva. Educació afectiva sexual.
- Promoció d'una sexualitat satisfactòria i segura.
- Assessorament i seguiment dels mètodes anticonceptius.
- Contracepció d'urgència.
- Prevenció i diagnòstic d'infeccions de transmissió sexual.
- Informació i assessorament de la Interrupció Voluntària de l'Embaràs.
- Prevenció, detecció i atenció de la violència de gènere.
- Xerrades i tallers de sexualitat i mètodes anticonceptius a les escoles i centres juvenils.



## EN L'EMBARÀS, PART I PUERPERI...

- Captació i valoració en la gestació. Assessorament en el diagnòstic prenatal.
- Seguiment de l'embaràs normal.
- Educació per la salut a la gestant i/o a la seva parella. Promoció d'hàbits saludables durant l'embaràs.
- Programes de preparació al naixement i/o paternitat.
- Atenció a la gestant de risc.
- Donar suport al binomi mare-nadó en el diagnòstic, control i assistència al part.
- Assistir i acompanyar a la dona durant el procés del part.
- Atenció al nou-nat fins al dia 28.
- Suport i assessorament a la lactància materna.
- Atenció de la mare i el nadó durant el puerperi.
- Educació sanitària i promoció d'hàbits saludables en el puerperi.
- Foment del vincle mare-nadó (massatge infantil).
- Assessorament i seguiment de mètodes contraceptius en el puerperi.



## EN LA DONA ADULTA...

- Activitats educatives en matèria de salut sexual i reproductiva.
- Assessorament per una sexualitat satisfactòria.
- Assessorament preconcepcional.
- Assessorament i seguiment de mètodes anticonceptius.
- Informació i assessorament de la Interrupció Voluntària de l'Embaràs.
- Prevenció i detecció de les Infeccions de Transmissió Sexual.
- Programa de detecció precoç de càncer de coll d'úter.
- Programa de prevenció i detecció precoç del càncer de mama. Informació i seguiment, autoexploració mamària.
- Atenció a la dona en el climateri. Informació, consells i educació sanitària.
- Prevenció de les alteracions del sòl pelvià, incontinència urinària.
- Prevenció, detecció i atenció a la violència de gènere.

