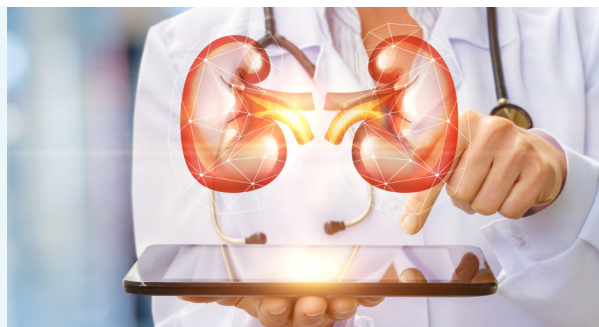


Informació per a
pacients i familiars

Tractament renal substitutiu. Què cal saber?



Diàlisi Peritoneal

Amb el terme Diàlisi Peritoneal englobem totes aquelles tècniques de diàlisi que utilitzen la membrana del peritoneu com a filtre. El peritoneu té la capacitat de permetre el pas de l'excés de líquids i productes de rebuig des de la sang a la solució dialitzant de Diàlisi Peritoneal .

Per realitzar la Diàlisi Peritoneal cal disposar d' un accés a la cavitat abdominal i per a això cal:

CATÈTER PERITONEAL: Es col·loca a la part baixa de l'abdomen, mitjançant un procediment quirúrgic senzill normalment amb anestèsia local . Acostuma a estar situat a 2 cm. del melic. Aquest catèter permetrà la connexió a les bosses de líquid que contenen la solució de diàlisi.

Hi ha dues opcions de tractament que conjuntament amb el vostre nefròleg podran decidir quina és la millor en el vostre cas:

- **La Diàlisi peritoneal manual (CAPD).** És una tècnica manual que dura entre 20 i 30 minuts i que es repeteix 4 vegades al dia
- **La Diàlisi Peritoneal automatitzada (DPA).** Una màquina és la que realitza els recanvis de líquid automàticament mentre el pacient dorm, deixant el dia lliure per les seves activitats.

El tractament de Diàlisi Peritoneal es realitza a casa:

- El tractament és flexible i es pot ajustar diàriament a les vostres activitats.
- No precisa temps de desplaçament a l'hospital , només visites periòdiques per passar les revisions mèdiques
- Rebreu el material periòdicament a casa vostra.

Hemodiàlisi

L'Hemodiàlisi és el procés pel qual les toxines acumulades a la sang són filtrades i eliminades de forma selectiva a través d' una membrana sintètica (dialitzador) durant la sessió d'hemodiàlisi.

El tractament es fa normalment 3 cops per setmana i durà entre 4-5 hores, però tant el temps com la freqüència del tractament depenen de les necessitats clíniques del pacient. Per realitzar l'Hemodiàlisi cal disposar d' un accés vascular que pugui mantenir un cabal de sang elevat i constant durant tota la sessió, per aconseguir una hemodiàlisi eficaç cal:

FAVI (Fístula): és la unió d' una artèria amb una vena del propi pacient mitjançant una petita intervenció quirúrgica que es realitza normalment amb anestèsia local. Després de la intervenció s'ha d'esperar un temps per poder fer-la servir.

Pròtesi vascular: es diferencia perquè la unió entre l'artèria i la vena es fa mitjançant un material sintètic. Es pot col·locar al braç o a la cama. Després de la intervenció s'ha d'esperar un temps per poder fer-la servir.

Catèter percutani temporal o permanent. El catèter es posa en la vena jugular o femoral amb anestèsia local i es pot utilitzar immediatament després de la seva col·locació una vegada comprovada la seva posició.

El tractament d'Hemodiàlisi es realitza a l'hospital:

- L'equip assistencial té cura del vostre tractament
- Teniu un torn i horari fixe assignat
- Compartiu sala de tractament amb altres pacients
- Cal un transport i un temps de desplaçament